



Boletim Técnico

Revisão:

0

TYLCO

Emitente: Engenharia do Produto

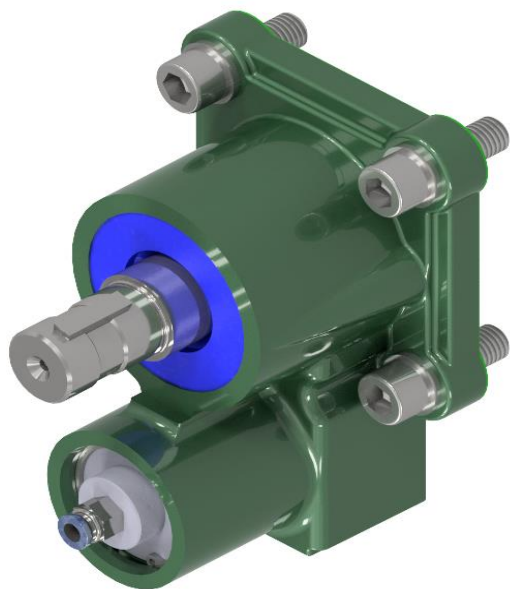
N° BT 131

Para: DIVULGAÇÃO DAS CARACTERÍSTICAS TÉCNICAS TOMADA DE FORÇA

Revisão: 0

Assunto: DADOS TÉCNICOS

Data:14/12/2023

**81T46/P13**

Referência da Tomada	81T46/P13
Torque em NM	350
Multiplicação da Tomada Interna	1:1
Rotação de Saída a 1000 RPM do Motor	480
Posição de Montagem	Traseira
Acionamento da Tomada	Pneumático
Tipo de Saída	Eixo 1"
Sentido de Giro do Eixo da Tomada	Horária

Aplicação: CÂMBIO ZF (S5 680/ S6 680).

Observações: Sentido de Giro da Bomba Hidráulica deve ser Anti-Horária ou Bi-rotacional.

Responsáveis Técnicos: Rogério Cavalli / Beatris Ana Rochadel da Silva