

Emitente: Engenharia do Produto

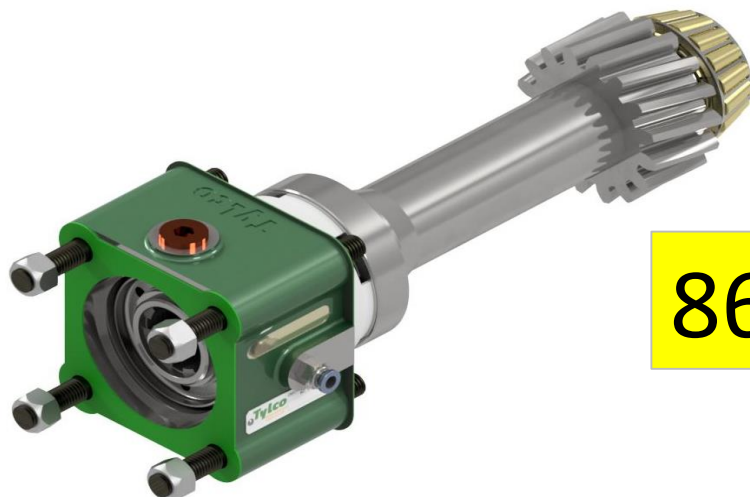
N° BT 176

Para: DIVULGAÇÃO DAS CARACTERÍSTICAS TÉCNICAS TOMADA DE FORÇA

Revisão: 0

Assunto: DADOS TÉCNICOS

Data:19/01/2024

**86T74/P67**

Referência da Tomada	86T74/P67
Torque em NM	600
Multiplicação da Tomada Interna	1:1
Rotação de Saída a 1000 RPM do Motor	480
Posição de Montagem	Traseira
Acionamento da Tomada	Pneumático
Tipo de Saída	FLANGE DIN 5462
Sentido de Giro do Eixo da Tomada	Horária

Aplicação: CÂMBIO ZF (9S 75) .

Observações: Sentido de Giro da Bomba Hidráulica deve ser Anti-Horária ou Bi-rotacional.

Responsáveis Técnicos: Rogério Cavalli / Beatris Ana Rochadel da Silva