



## Boletim Técnico

Revisão:

0

TYLCO

Emitente: Engenharia do Produto

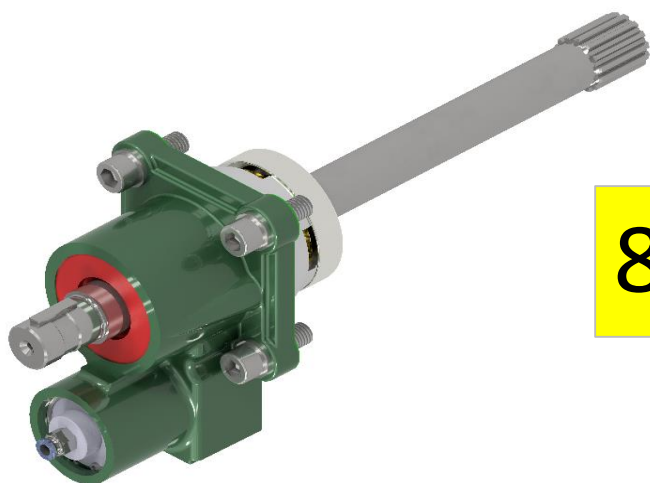
N° BT 194

Para: DIVULGAÇÃO DAS CARACTERÍSTICAS TÉCNICAS TOMADA DE FORÇA

Revisão: 0

Assunto: DADOS TÉCNICOS

Data:30/01/2024

**81T54/P13**

Referência da Tomada	81T54/P13
Torque em NM	350
Multiplicação da Tomada Interna	1:1
Rotação de Saída a 1000 RPM do Motor	920
Posição de Montagem	Traseira
Acionamento da Tomada	Pneumático
Tipo de Saída	EIXO CARDAN 1"
Sentido de Giro do Eixo da Tomada	Horária

Aplicação: CÂMBIO ZF (12AS 1930 TD/ 16AS 2630 TO/ 16AS 2631 TO/ 16AS 2230 TO/ 12AS 1930 TD/16AS 2540 TO).

Observações: Sentido de Giro da Bomba Hidráulica deve ser Anti-Horária ou Bi-rotacional.

Responsáveis Técnicos: Rogério Cavalli / Beatris Ana Rochadel da Silva