



Boletim Técnico

Revisão:

0

TYLCO

Emitente: Engenharia do Produto

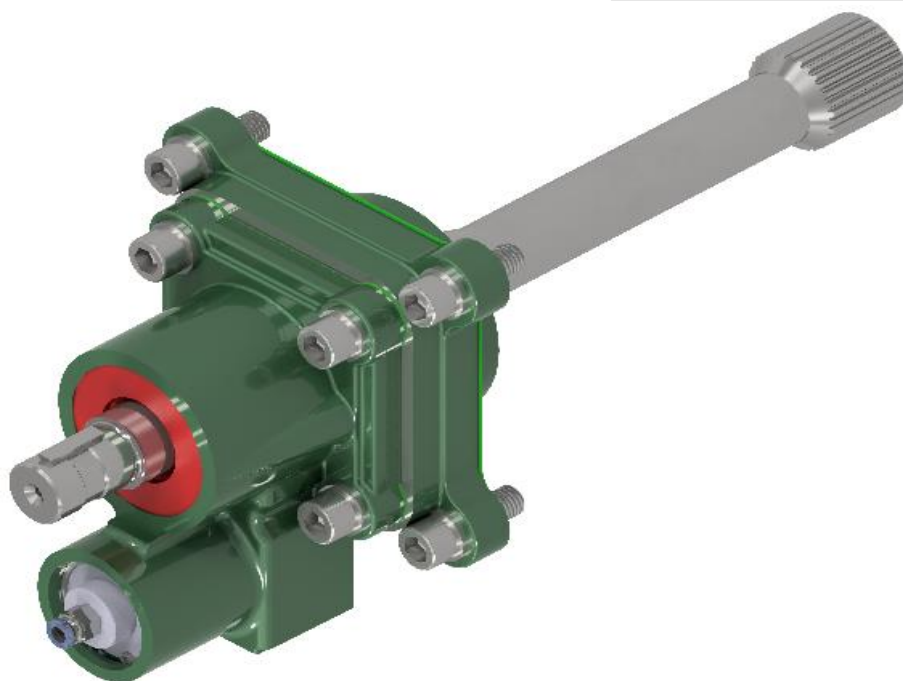
N° BT 260

Para: DIVULGAÇÃO DAS CARACTERÍSTICAS TÉCNICAS TOMADA DE FORÇA

Revisão: 0

Assunto: DADOS TÉCNICOS

Data:07/02/2024

81T51/P13

Referência da Tomada	81T51/P13
Torque em NM	350
Multiplicação da Tomada Interna	1:1
Rotação de Saída a 1000 RPM do Motor	820
Posição de Montagem	Traseira
Acionamento da Tomada	Pneumático
Tipo de Saída	EIXO CARDAN 1"
Sentido de Giro do Eixo da Tomada	HORÁRIO

Aplicação: CÂMBIO VOLVO - SR 1700/ SR 1900/ VT 2014/ VT 2214/ VT 2412/ VT 2514

Observações: Sentido de Giro da Bomba Hidráulica deve ser Anti-Horária ou Bi-rotacional.

Responsáveis Técnicos: Rogério Cavalli / Beatris Ana Rochadel da Silva