



Boletim Técnico

Revisão:

0

TYLCO

Emitente: Engenharia do Produto

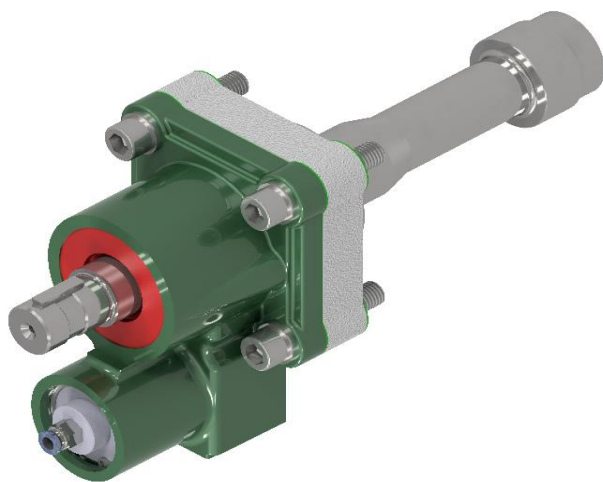
N° BT 336

Para: DIVULGAÇÃO DAS CARACTERÍSTICAS TÉCNICAS TOMADA DE FORÇA

Revisão: 0

Assunto: DADOS TÉCNICOS

Data:12/02/2024

**81T55/P13**

Referência da Tomada	81T55/P13
Torque em NM	350
Multiplicação da Tomada Interna	1:1
Rotação de Saída a 1000 RPM do Motor	717
Posição de Montagem	Traseira
Acionamento da Tomada	Pneumático
Tipo de Saída	EIXO CARDAN 1"
Sentido de Giro do Eixo da Tomada	Horária

Aplicação: CÂMBIO EATON (FS 11109/ FT 0909 B/ FS 1109/ ES 11209).

Observações: Sentido de Giro da Bomba Hidráulica deve ser Anti-Horária ou Bi-rotacional.

Responsáveis Técnicos: Rogério Cavalli / Beatris Ana Rochadel da Silva