



Boletim Técnico

Revisão:

0

TYLCO

Emitente: Engenharia do Produto

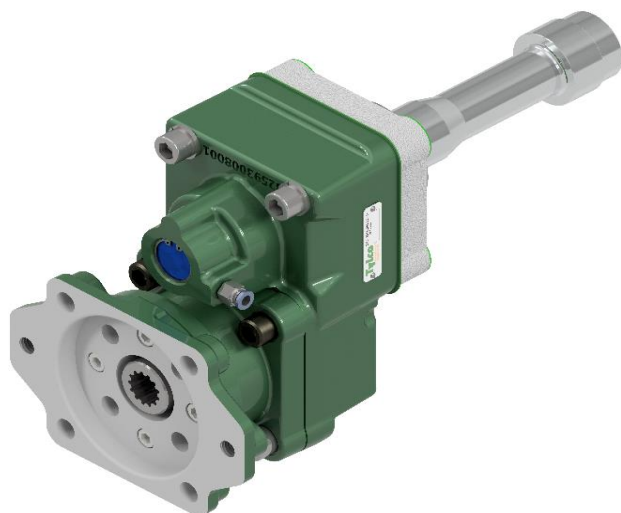
N° BT 338

Para: DIVULGAÇÃO DAS CARACTERÍSTICAS TÉCNICAS TOMADA DE FORÇA

Revisão: 0

Assunto: DADOS TÉCNICOS

Data:12/02/2024

**82T55/P37**

Referência da Tomada	82T55/P37
Torque em NM	350
Multiplicação da Tomada Interna	1:1.3
Rotação de Saída a 1000 RPM do Motor	945
Posição de Montagem	Traseira
Acionamento da Tomada	Pneumático
Tipo de Saída	FLANGE SAE B - 13Z
Sentido de Giro do Eixo da Tomada	Anti-Horária

Aplicação: CÂMBIO EATON (FS 11109/ FT 0909 B/ FS 1109/ ES 11209) .

Observações: Sentido de Giro da Bomba Hidráulica deve ser Horária ou Bi-rotacional.

Responsáveis Técnicos: Rogério Cavalli / Beatris Ana Rochadel da Silva